

# Instrukcja montażu

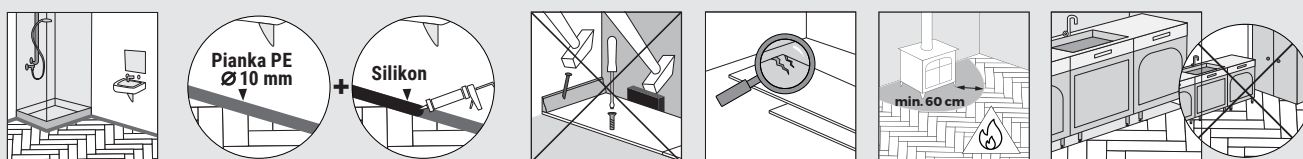
## Assembly manual

# WENINGER

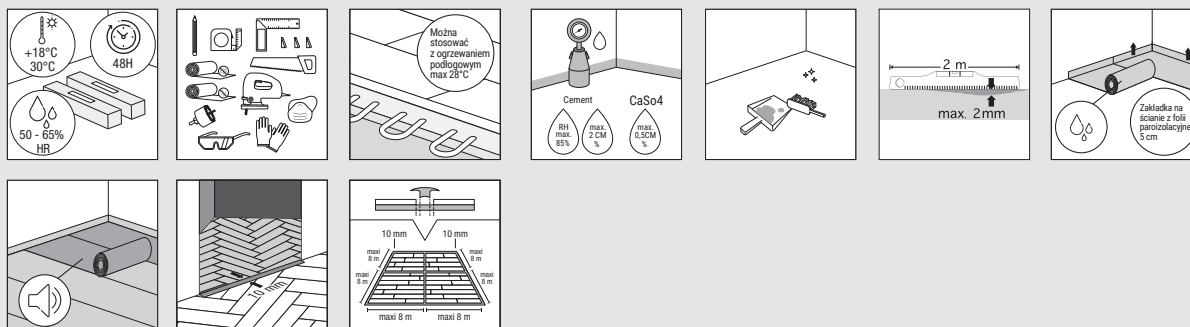
! dla kolekcji / for collection: **De Lux - Jodełka Wodoodporna (do 48h)**

644 x 143 x 12 mm

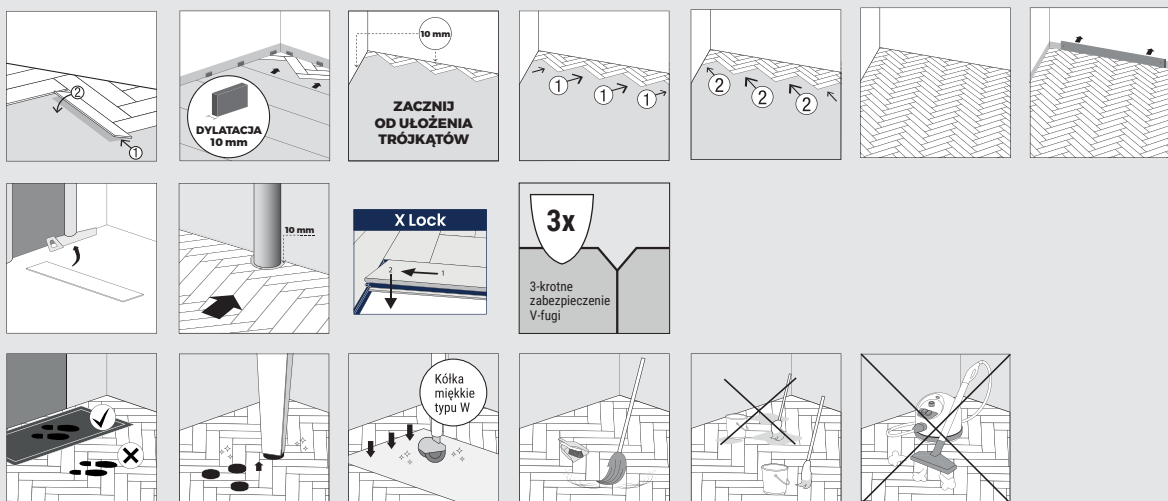
> 13 szt. pcs. = 1,197 m<sup>2</sup>



### PRZYGOTOWANIE / BEFORE LAYING



### INSTRUKCJA MONTAŻU / LAYING INSTRUCTIONS



! Używaj tylko podkładu atestowanego ze znakiem bud. B o minimalnej gęstości 780 kg/m<sup>3</sup> (+/- 10%) i wytrzymałością na ściskanie CS ≥ 200 kPa. Proszę pamiętać o kompensacji nierówności podłoża PC / od 1 do 2 mm.