

# Instrukcja montażu

## Assembly manual



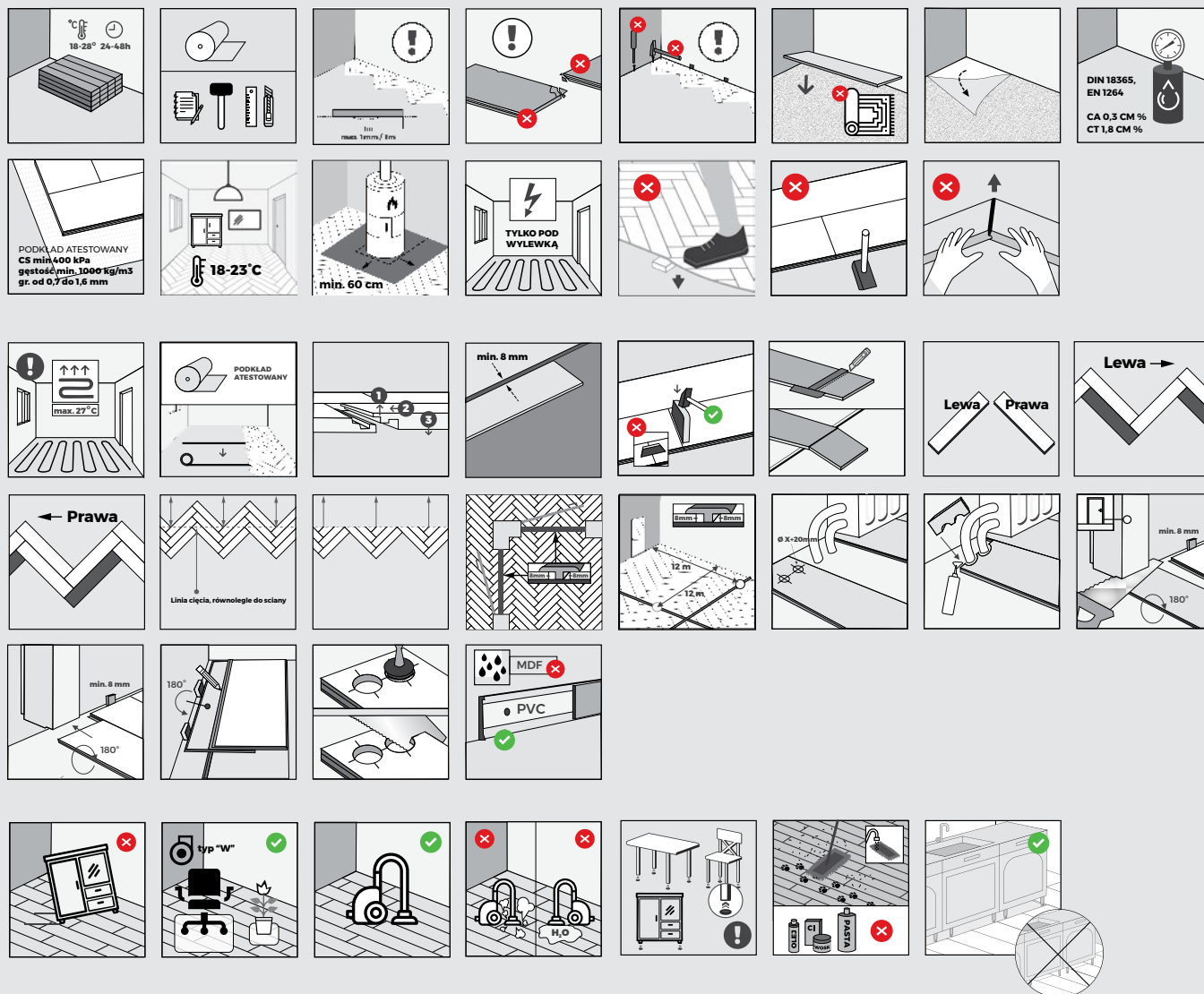
! dla kolekcji / for collection: **Aqua Profi Jodełka / Aquatus SPC Jodełka**

610 x 122 x 5 mm

> 20 szt. pcs. = 1,4884 m<sup>2</sup>

Podłogi winylowe SPC Weninger można montować na ogrzewaniu elektrycznym / folie / maty grzewcze oraz ogrzewaniu wodnym TYLKO wtedy, gdy system grzewczy znajduje się pod wylewką. UWAGA - nie montuj winyli SPC bezpośrednio na źródle ciepła / systemie grzewczym. O szczegóły pytaj sprzedawcę.

SPC Weninger vinyl floors can be installed on electric heating / foils / heating mats and water heating ONLY when the heating system is located under the screed. ATTENTION - do not install SPC vinyls directly on the heat source / heating system. Ask the seller for details.



! Podkład podłogowy / zalecane parametry: grubość od 0,7 do 1,6 mm, ciężar właściwy/gęstość 1000 kg/m<sup>3</sup>, parametr CS min. 400 kPa.

Istnieje możliwość montażu podłogi przez przyklejenie jej na całej powierzchni deski lub płytki, do równego i odpowiednio przygotowanego podłoża/posadzki. W takim wypadku nie stosujemy dedykowanych podkładów do podłóg winylowych, natomiast należy zastosować dedykowany klej do montażu podłóg winylowych SPC.

Floor underlay / recommended parameters: thickness from 0.7 to 1.6 mm, specific weight/density 1000 kg/m<sup>3</sup>, CS parameter min. 400 kPa.

It is possible to install the floor by gluing it over the entire surface of the board or tile, to an even and properly prepared surface/floor. In such a case, we do not use dedicated underlays for vinyl floors, but a dedicated adhesive for installing SPC vinyl floors should be used.

Sprawdź również instrukcję wideo na naszej stronie [www.weninger.pl](http://www.weninger.pl).  
Check also the video manual on our website.

[www.weninger.pl](http://www.weninger.pl)

# Instrukcja montażu

## Assembly manual



### Warunki montażu.

Zakupioną podłogę należy pozostawić w oryginalnym opakowaniu bez rozpakowania przez min. 24 h – zaleca się 48 godzin. w celu aklimatyzacji, zawsze w pomieszczeniu mieszkalnym, biurze itd., w którym będzie montowana. Przechowywać należy ją w warunkach umiarkowanych, zawsze poziomo – na równym podłożu, gdzie temperatura w pomieszczeniu powinna wynosić od +18°C do +28°C, a wilgotności względna powietrza w zakresie od min. 40% do 70%.

**UWAGA:** zapoznaj się z kartą gwarancyjną w której znajdziesz wytyczny dotyczące montażu oraz obrazkową instrukcją montażu, znajdującą się na każdym opakowaniu, postępuj zgodnie zapisami.

### Przygotowanie podłoża.

Wypełnij / wyrównaj wszelkie nierówności lub pęknięcia, połączenia konstrukcyjne, rowki i wszelkie inne nierówności przy użyciu odpowiednich i trwale wiążących i stabilnych materiałów. Zamieć lub odkurz podłogę, aby usunąć kurz i wszystkie inne zanieczyszczenia. Wokół całego pomieszczenia i wokół wszystkich ścian czy elementów stałych (rury, odpływ np.) należy pozostawić co najmniej 8 mm szczelinę dylatacyjną – pamiętaj o maksymalnych wymiarach pomieszczenia. Ostatni rząd ułożonych desek nie może mieć mniej niż 30 cm długości (pamiętaj o wcześniejszym pomiarze pomieszczenia). Max powierzchnia do ułożenia bez dodatkowych dylatacji to 144 m<sup>2</sup> (max 12 m x 12 m). Producent wymaga tworzenia szczelin dylatacyjnych w przejściach pomiędzy pomieszczeniami czy w przypadku pomieszczenia przekraczającego dopuszczoną max jego powierzchnie (podział pomieszczenia także z zachowaniem dylatacji). Dodatkowo konieczne jest stosowanie tzw. dylatacji wokół zamontowanych już ościeżnic drzwiowych lub innym rozwiązaniem jest skrócenie ościeżnicy w taki sposób aby po zamontowaniu podłogi, ościeżnica nie opierała się na panelach winylowych, a min szczelina pomiędzy nimi wynosiła ok. 2 mm. Paneli winylowych Aqua Profi Jodełka / Aquatus SPC Jodełka nie zaleca się montować bezpośrednio pod prysznicem lub pod wanną, ponieważ woda która może dostać się pod panele może powodować nieprzyjemny zapach spowodowany procesami gnilnymi.

**UWAGA:** podczas montażu dokładnie sprawdź zamki w deskach i usuń wszelkie zabrudzenia, które mają wpływ i uniemożliwią prawidłowy ich montaż.

W celu uzyskania naturalnej i zróżnicowanej kolorystyki drewna należy wybierać deski z kilku paczek jednocześnie sortując je na prawe (R) i lewe (L) pióro/zamki.

Zaleca się montaż podłogi wzdłuż dłuższej ściany w kierunku okna/źródła światła.

Montaż należy rozpocząć od lewego panela ułożonego pod kątem 45°, a następnie należy dołożyć do niego prawy panel (długi bok prawego dołożyć do krótkiego boku lewego panela). Czynność tą powtarzać do końca pomieszczenia. Skrajne panele należy dociąć równolegle do ścian zachowując dylatację 8 mm. Krótkie boki należy delikatnie dobijać od góry używając do tego gumowego młotka + przekładki. W trakcie dobijania paneli należy zwrócić uwagę na prawidłowe ułożenie pióra i wpustu, w innym przypadku może dojść do uszkodzenia zamka.

Montaż kolejnego rzędu analogicznie rozpocząć od lewej strony i panela lewego (L) tak jak to było w pierwszym rzędzie – panele na długim boku dokładamy pod kątem ok. 15° i przesuwamy do zamka na krótkim boku, następnie dobijając (krótki bok) gumowym młotkiem + przekładka.

Panele lewe (L) montowane są od lewej do prawej strony, panele prawe (R) montowane są w przeciwnym kierunku – od prawej do lewej.

Po ułożeniu kolejnych rzędów w taki sam sposób jak poprzednie (minimum 4) należy wykonać cięcie prostopadłe do tylnej ściany od której zaczynaliśmy montaż. Cały kawałek należy dosunąć do ściany pamiętając o dylatacji minimum 8 mm.

Układanie podłogi należy kontynuować zgodnie z wyżej opisaną instrukcją montażu do momentu wypełnienia całego pomieszczenia.

**UWAGA:** Pamiętaj o usunięciu klinów dylatacyjnych po zakończeniu wszystkich prac montażowych.

Podłoga winylowa nie może być przykręcana i przybijana, mocowana punktowo na stałe do podłoża. Czynności montażowe wykonujemy jednolicie jak w przypadku montażu w systemie pływającym.